



ESCADA CENTRAL -TOP LADDER

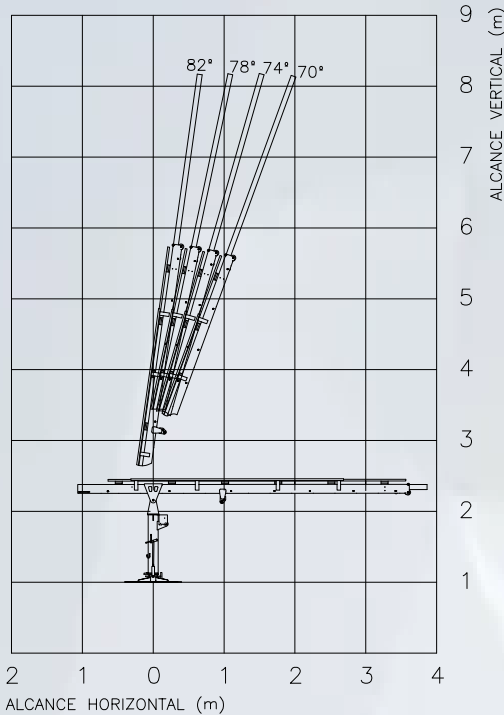


Next Implementos
Rod. Jornalista Francisco Aguirre Proença - SP 101, Km 26,5
Bairro Jangada Branca, Monte Mor - SP, CEP 13193-581

19 3307-2587 | 98723-0602
contato@nextimplementos.com.br

CARACTERÍSTICA DO EQUIPAMENTO

- Operação de bascular assistida por mola helicoidal e contra peso.
- Equipamento não isolado; fornece proteção para trabalhos em redes energizadas de até 1000V;
- Acionamento hidráulico - Deverá possuir sistema elétrico independente para a Escada (opcional);
- Travas de segurança em todas as posições de trabalho e para transporte;
- Adaptável em veículos utilitários com PBT mínimo de 3 ton.



Equipamento composto de uma escada montada sobre suporte basculante e giratório que possibilita intervenções nas redes de distribuição de energia, iluminação pública, dentre outras atividades, com segurança e alta performance. Composta de duas seções, sendo uma fixa e outra extensível. O suporte basculante e giratório sobre o qual a escada é acoplada é fabricado em aço estrutural.

Ângulo de Trabalho	Capacidade de Trabalho Nominal	
	kg	lb
70°	113,4	242
74°	113,4	264
78°	136,0	297
82°	136,0	330



Giro: 360° com limitador;



Capacidade Carga 120kg todos ângulos;



Inclinação de trabalho: 70°a 82°;



Altura último degrau de 8,5 metros;

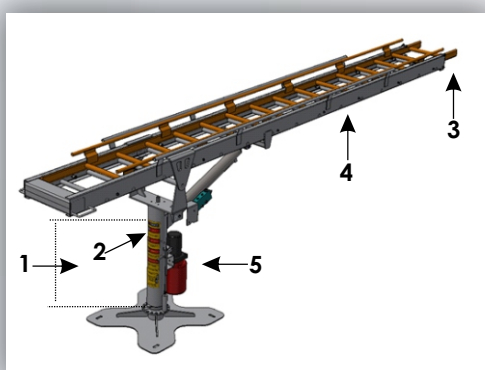


Peso aproximado equipamento 190kg;

OBSERVAÇÕES IMPORTANTES

É necessário, informar a marca, modelo, ano de fabricação, tipo de cabine e de carroceria do veículo no qual será montado o equipamento.

Os alcances verticais foram definidos considerando a altura da plataforma do veículo 900mm em relação ao solo.



- 1 - Estrutura
- 2 - Suporte Giratório basculante giratório
- 3 - Escada Extensível
- 4 - Escada Fixada
- 5 - Unidade Hidráulica (Opcional)

